



TalkShow
VS-100



L'INSERT VIDÉO SKYPE QUI FAIT PARLER LA PLANÈTE



TalkShow

En un coup d'œil :

- **Accès direct à tous les utilisateurs de Skype**

Plus de 300 millions de personnes déjà enregistrés peuvent se connecter directement à votre TalkShow, avec leur licence Skype standard, depuis tous les terminaux supportés. Pour les autres terriens : il suffit qu'ils s'inscrivent !

- **Transforme un appel Skype standard en source vidéo prête à diffuser**

Avec gestion automatique de l'aspect ratio vidéo et traitement audio professionnel

- **Un signal « Clean » en toute circonstance**

Contrairement à l'application Skype grand public, Skype TX élimine les bandeaux, les alertes sonores, les messages publicitaires du flux vidéo et audio.

- **Rack 1U compact**

Un encombrement limité pour permettre d'utiliser plusieurs rack TalkShow pour gérer plusieurs appels simultanés grâce à une application de gestion centralisée.

- **Une gestion audio optimisée**

Avec un égaliseur paramétrique et un compresseur/limiteur intégrés pour maintenir des niveaux constants et prévenir les saturations entres appels et avec un transport en SDI embeddé.

- **Des outils de production vidéo**

L'opérateur en studio dispose de correction colorimétrique automatique et d'un processeur de signal temps réel pour améliorer le rendu des appels vidéos et adapter aux différentes conditions de prises de vue.

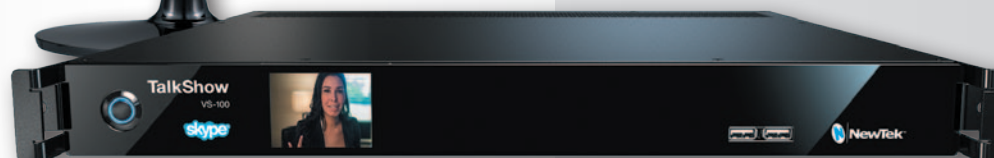
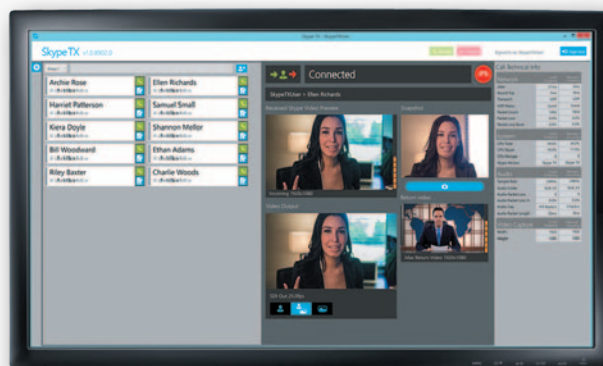
- **Contrôle de qualité intégré**

Commutation automatique sur une image fixe personnalisable en cas de perte de bande passante imprévue.

Si vous souhaitez ajouter dans vos productions plus d'expertises et d'analyses de terrain, vous n'êtes plus obligé de multiplier les budgets de transmission, d'équiper lourdement vos équipes de reportages ou de perdre de temps à tenter de synchroniser des plans vidéos avec des enregistrements téléphoniques de mauvaise qualité...

Le rack **TalkShow** de NewTek est conçu pour intégrer le plus directement et simplement possible les communications vidéo Skype dans votre environnement de production broadcast. Il délivre le signal de l'appelant en pleine définition HD, avec l'audio embeddé dans le SDI. TalkShow est un rack compact 1U avec le logiciel Skype TX de Microsoft, une sortie HD-SDI pour la connexion directe à la régie finale, une entrée HD-SDI pour renvoyer un retour du programme à l'appelant, une entrée genlock pour des commutations parfaites, et plusieurs outils de corrections vidéo et audio pour garantir le meilleur rendu possible.

TalkShow permet de contrôler la qualité de l'image et du son des appels avec les outils habituels de traitement des signaux dans une régie professionnelle. Les communications Skype sont traitées comme n'importe quelle autre source audio/vidéo du studio. A la seule différence que TalkShow vous permet d'entrer en contact instantanément avec un panel de plus de 300 millions d'experts ou témoins potentiels !



NewTek TalkShow VS-100 – Caractéristiques techniques

Chassis	Rack 1U métallique, connectique audio et vidéo sur le panneau arrière. Moniteur de contrôle de l'appel en cours sur face avant
Entrées vidéo	1x HD-SDI avec audio embeddé – Pour le retour du signal du programme vers l'appelant - 1x entrée Genlock
Sortie vidéo	1x HD-SDI avec audio embeddé pour connexion directe sur une entrée du mélangeur ou de la régie
Entrées audio	2x entrées symétriques XLR (niveau de référence +4dBu)
Sorties audio	2x sorties symétriques XLR (niveau de référence +4dBu) - 1x sortie casque jack ¼ - Audio de l'appel Skype
Connecteur GPI	HD15 – Tally
Liaison AirSend*	1x entrée vidéo sur IP, 1x entrée audio sur IP - 1x sortie vidéo sur IP, 1x sortie audio sur IP
Réseau	Double port Ethernet Gigabit pour les entrées/sorties Skype TX, les connexions AirSend* de et vers les régies TriCaster, et les échanges réseau local.
Dimensions	1U, profondeur : 42,54 cm

Ecrans de contrôle	1x DVI, 1x HDMI
Système d'exploitation et logiciels fournis	Windows 8.1 Embedded, Skype TX, Logiciel de contrôle TalkShow avec paramétrage des entrées/sorties, égaliseur paramétrique, compresseur/limiteur, processeur de signal, correcteur colorimétrique automatique, réglages de synchro (genlock)
Gestion des appels Skype	Gestion directe par clavier et souris d'un appel simultané par unité de TalkShow par l'interface utilisateur locale de SkypeTX - Gestion centralisée, au travers du réseau, par le logiciel Skype TX d'appels multiples simultanés sur plusieurs TalkShow
Processeur	I7 Quad-Core – 4ème génération
Mémoire vive	8Go
Stockage	Disque SSD 128Go, port d'extension e-SATA
Processeur graphique	Intel HD4600 avec 1 port HDMI et 2 ports DVI
Entrée référence	Support Black Burst (bi-level) et Tri-level
Alimentation	110-220V externe. (12V interne)



*API Newtek pour transmission des données par IP avec les TriCaster et 3Play de NewTek et autres produits le supportant.
Caractéristiques non contractuelles pouvant être modifiées sans préavis.

Plus d'infos en ligne

